

Acceso al agua y saneamiento

PALACIO LEGISLATIVO DE SAN LÁZARO

28 septiembre 2016



¿Qué documentación es relevante?

CPEUM

Artículo 4º párrafo 6to: “Toda persona tiene derecho al acceso, disposición y saneamiento de agua para consumo personal y doméstico en forma suficiente, salubre, aceptable y asequible.”

PND

Estrategia 4.4.2: Implementar un manejo sustentable del agua, haciendo posible que todos los mexicanos tengan acceso a este recurso.

Líneas de acción:

- Asegurar agua suficiente y de calidad adecuada para garantizar el consumo humano y la seguridad alimentaria.
- Incrementar la cobertura y mejorar la calidad de los servicios de agua potable, alcantarillado y saneamiento.
- Fortalecer el desarrollo y la capacidad técnica y financiera de los organismos operadores para la prestación de mejores servicios.

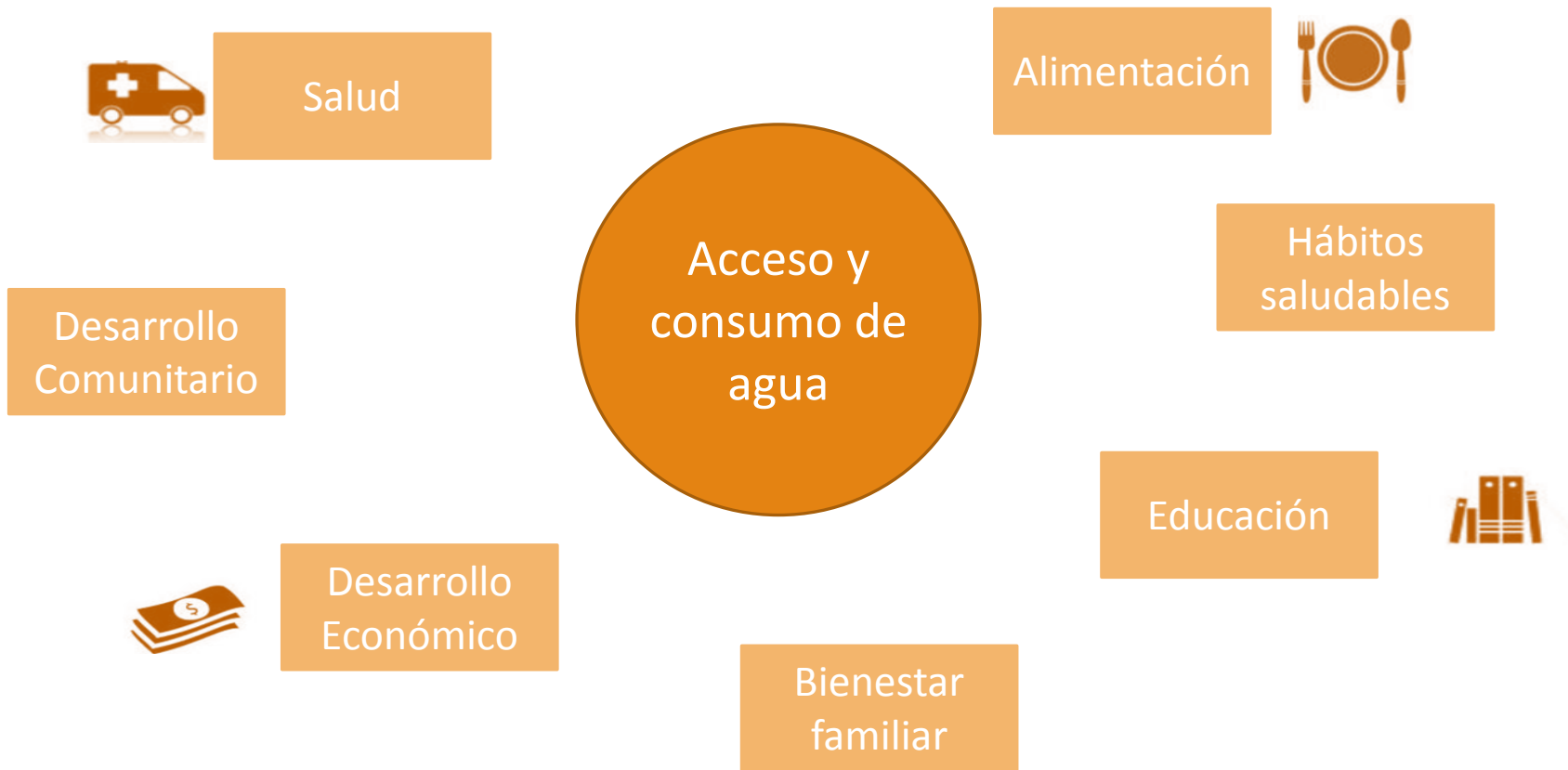
ONU

Declaración de Dublín sobre el agua y desarrollo humano: "Es vital reconocer primero el derecho básico de todos los seres humanos de acceso al agua potable y saneamiento a un precio asequible"

OMS: Se necesitan, mínimo, entre 50 y 100 litros de agua diaria por persona para cubrir las necesidades básicas de las personas y evitar los problemas de salud asociados.

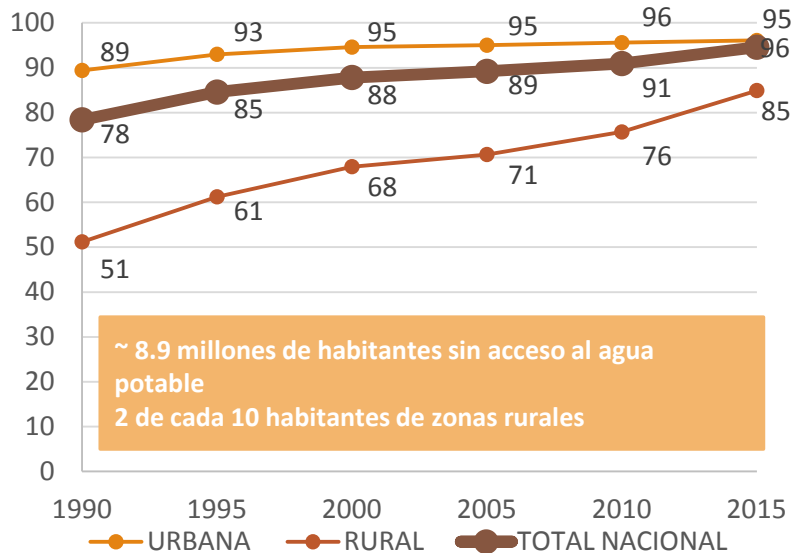
Documentación adicional relevante: Programa de Monitoreo conjunto para suministro de agua y saneamiento (OMS – UNICEF), Climate change adaptation, the pivotal role of water (ONU Agua), Water for life, community water security (PNUD), entre otros.

¿Por qué es importante el agua de calidad?



¿Qué avance ha habido en México?

Población con acceso a agua en la vivienda (%) 



- Avances históricos – en décadas anteriores
- Rezago actual es más difícil de abatir - pues ahora el rezago se concentra en comunidades de difícil acceso
- Necesidad de soluciones innovadoras

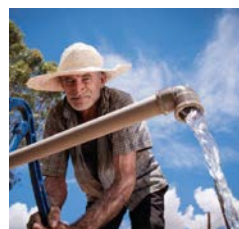
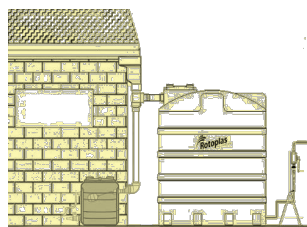
Obesidad en México (5-11 años)

CONCEPTO	ENN 1999	ENSANUT 2006	ENSANUT 2012
Masculino Sobrepeso	19%	21%	20%
Masculino Obesidad	10%	17%	17%
Femenino Sobrepeso	17%	20%	20%
Femenino Obesidad	8%	13%	12%
Nacional Sobrepeso	18%	20%	20%
Nacional Obesidad	9%	15%	15%

- Aumento en sobrepeso / obesidad masculino
- Estancamiento en sobrepeso / obesidad femenino
- Retos cuesta abajo – brindar soluciones multifactoriales que contemplen consumo de agua, ejercicio y estilos de vida activos y saludables

¿Qué casos de éxito hay?

Programas de acceso al agua en la vivienda



BRASIL – Programa Agua para Todos

- 1.3 millones de personas beneficiadas
- Más de 300,000 sistemas de captación pluvial

México – Programas federales y locales

- 100 mil beneficiarios
- Más de 25,000 sistemas de captación pluvial

- CONAGUA Programa de Agua Potable, Alcantarillado y Saneamiento
- CDI Programa de Infraestructura Indígena
- SEDATU Programa de Infraestructura

Impacto	México ¹	Brasil ²
Salud	Disminución en síntomas 18% y enfermedades gastrointestinales 56% en síntomas 14% y enfermedades respiratorias 56% en síntomas 25% y enfermedades Infecciosas 25%	93% percibió mejora en salud familiar
Economía	Gastos médicos; mayor impacto en zonas marginadas,	Ahorro de 23% en gasto familiar mensual
Educación	Ausentismo escolar	Asistencia escolar semanal aumenta de 3.5 a 5 días
Higiene familiar	Lavado de manos en 54% Lavado de ropa en 51% Lavado de trastes en 49% Lavado de frutas y verduras en 49% Baño personal en 88%	Duchas semanales en la vivienda de 8 a 15 Personas que preparan 3 comidas al día de 53.3% a 80%
Acceso al agua	Abate rezago en indicador de carencia de acceso al agua en la vivienda (Coneval)	De 1.1 km recorridos a 0 km De 25 min para recolectar agua a disponibilidad inmediata

1. Estudio de Medición de Impacto llevado a cabo por GESOC A.C.
2. Estudio de Medición de Impacto llevado a cabo por Universidad de Harvard y Vox Populi

¿Qué casos de éxito hay?

Programas de acceso al agua para beber en escuelas

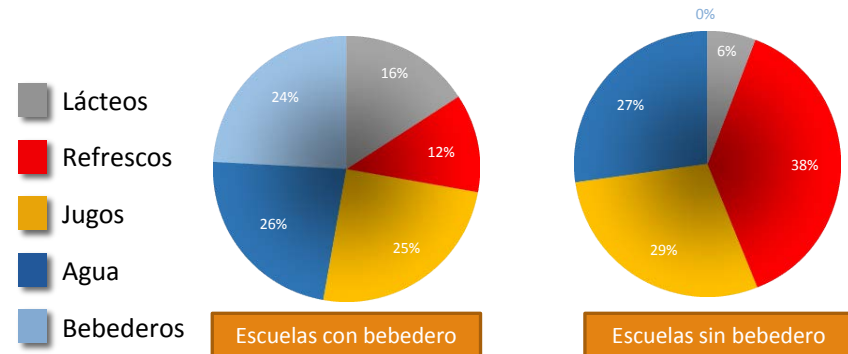


México – Programas federales y locales

- Más de 1,200 bebederos

Claves del éxito - intervención integral y coordinada entre las autoridades educativas, directores, padres de familia y el proveedor de los bebederos

- SEP. Programa de la Reforma Educativa
- SEP. Programa escuelas al CIEN
- SEP. Proyectos de Infraestructura Social del Sector Educativo



¿Cómo se alinean a la Política Federal?

Plan Nacional de Desarrollo

Estrategia 4.4.2: Implementar un manejo sustentable del agua, haciendo posible que todos los mexicanos tengan acceso

Líneas de acción:

Asegurar agua suficiente y de calidad adecuada para garantizar el consumo humano y la seguridad alimentaria.

Incrementar la cobertura y mejorar la calidad de los servicios de agua potable, alcantarillado y saneamiento.

Fortalecer el desarrollo y la capacidad técnica y financiera de los organismos operadores para la prestación de mejores servicios.

Programa Nacional Hídrico

Objetivo 3. Fortalecer abastecimiento de agua y acceso a los servicios de agua potable, alcantarillado y saneamiento

Estrategia 3.1 Incrementar la cobertura de los servicios de agua potable y alcantarillado

3.1.1 Incrementar coberturas de agua potable y alcantarillado en zonas urbanas y rurales privilegiando a la población vulnerable.

3.1.2 Suministrar agua de calidad para el uso y consumo humano para prevenir padecimientos de origen hídrico.

Estrategia 3.4 Promover la construcción de proyectos que contribuyan a mitigar la pobreza, incluyendo la cruzada contra el hambre

3.4.3 Difundir tecnología apropiada de suministro de agua, incluyendo: captación de lluvia y niebla, cisternas, dispositivos de bombeo, filtración y desinfección.

3.4.4 Difundir tecnología apropiada de saneamiento, construcción de baños y lavaderos ecológicos, biodigestores, biofiltros, humedales, entre otros.

PROGRAMAS RELEVANTES:

- Programa de Agua Potable, Alcantarillado y Saneamiento
- Programa de Infraestructura Indígena
- Programa de Infraestructura

Programa Sectorial de Educación

1.5. Dignificar a las escuelas y dotarlas de tecnologías de la información y la comunicación para favorecer los aprendizajes:

Línea de acción:

1.5.3.: Priorizar apoyos para que las escuelas cuenten con agua potable e instalaciones hidrosanitarias funcionales para mujeres y hombres.

PROGRAMAS RELEVANTES:

- Programa de la Reforma Educativa
- Escuelas al CIEN

Gracias

PALACIO LEGISLATIVO DE SAN LÁZARO

28 septiembre 2016

